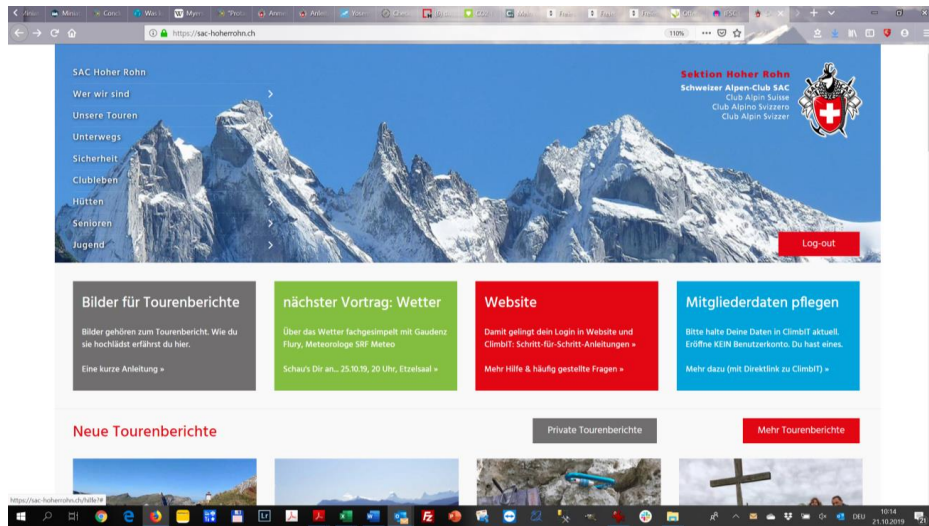


Tipps zu WEBSITE und ClimbIT

WEBSITE

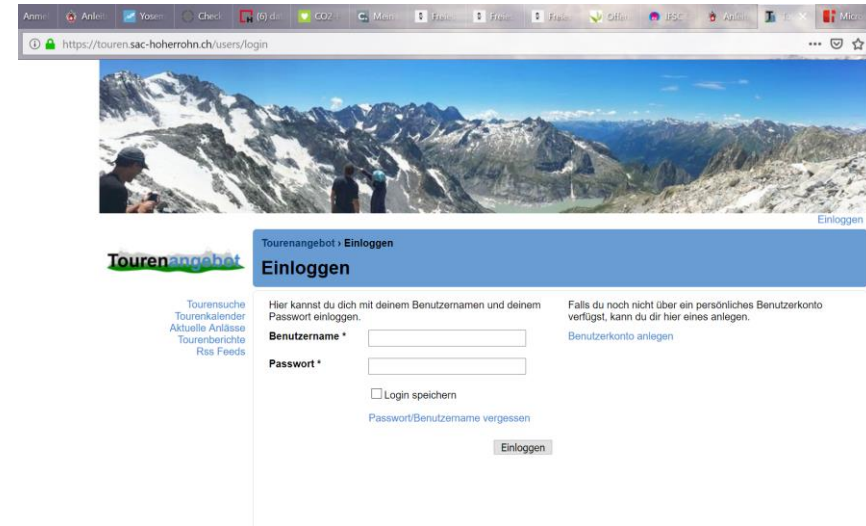
<https://sac-hoherrohn.ch>



Website SAC Hoher Rohn

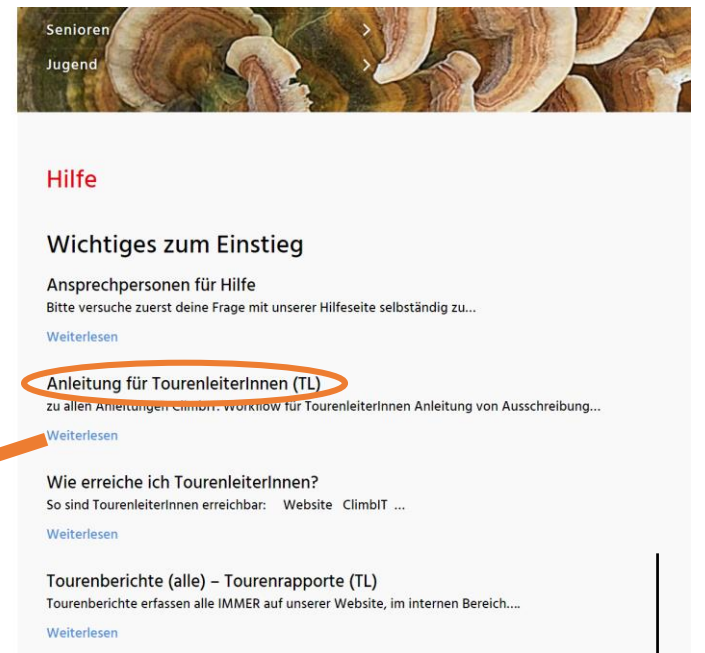
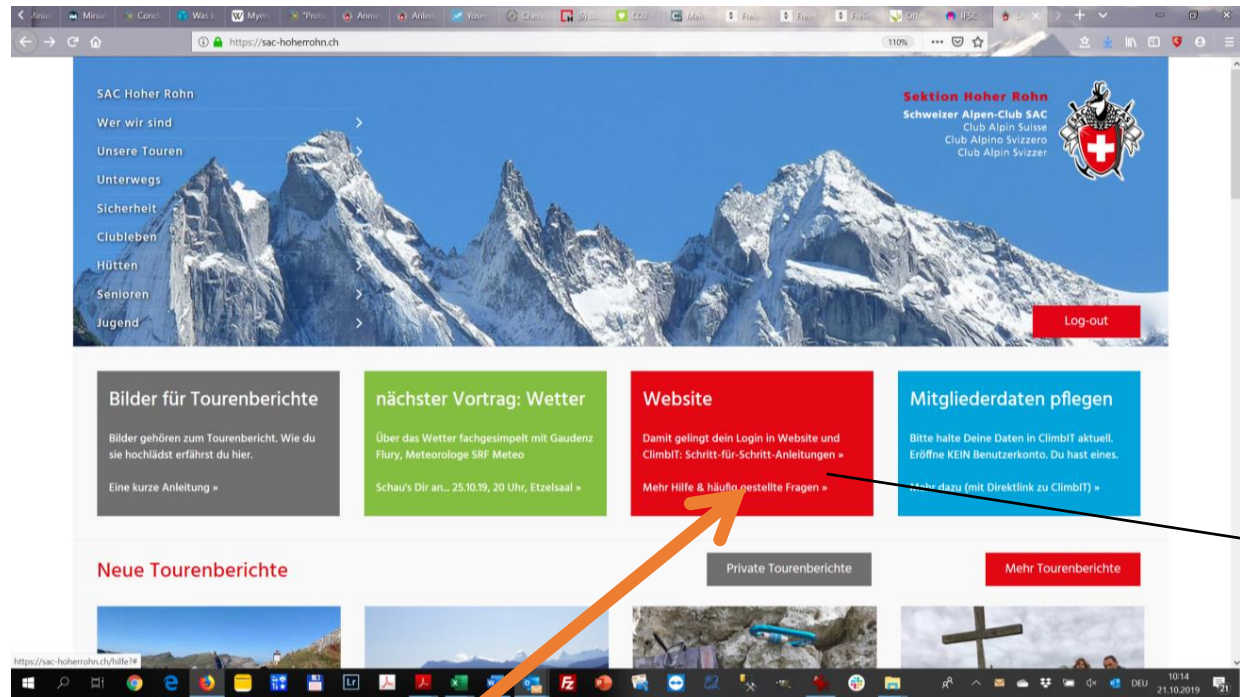


<https://touren.sac-hoherrohn.ch>



Tourenreservationssystem,
integriert in Website SAC Hoher Rohn

Anleitungen lesen



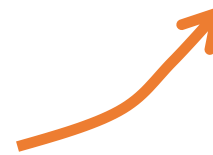
Anleitungen lesen

ClimbIT ist nicht nur intuitiv.

ClimbIT ist für den SAC Hoherrohn konfiguriert.

Es gibt einen spezifischen Workflow für den SAC Hoher Rohn.

Dokument über Workflow in «Hilfe»



1 DEIN WORKFLOW als TourenleiterIn:

1. TourenleiterIn schreibt Tour aus, «zur Veröffentlichung freigeben», Tour nochmals öffnen und Status «neu» setzen
2. TourenleiterIn erfasst Details und schaltet Tour auf «veröffentlicht»
TL erfasst unter «Auskunft» Mail und Tel, damit man ihn uneingeloggt auch erreicht.
3. Ändert die TourenleiterIn die Eckdaten (Datum, Ziel, Schwierigkeit, zusätzliche TL, etc.) macht sie/er dem Tourenchef ein Mail.
4. TourenleiterIn kann bei einer Tour den Status anpassen und editieren,
5. TourenleiterIn macht Tourenhandling: z.b Mail an TN, TN von Warteliste auf bestätigt, Tour absagen, etc.
6. «Teilnehmerliste exportieren»
 - a. TourenleiterIn druckt die Liste für sich selber aus: alle Häkchen setzen (Geburtsdatum, Notfallkontakte, Erfahrung, Zusatzinfos, bestätigte TN)
 - b. TourenleiterIn druckt die Liste für die TN aus: nur zwei Häkchen (Notfallkontakte, bestätigte TN). Oder schickt das xls mit Mail im Ansichtslayout an alle bestätigten TN.
 - c. TourenleiterIn mailt seine/ihre Liste (a.) an krisenstab@sac-hoherrohn.ch
7. Tour findet statt
8. TourenleiterIn füllt den Rapport aus: (im Ansichtslayout unter «meine Touren» oben beim Tourenhandling in der horizontalen Menüauswahl «Tourenrapport erstellen»
 - a. Status «durchgeführt» oder «nicht durchgeführt» setzen
 - b. Beschreibung: Eckdaten erfassen. DIES IST NICHT DER TOURENBERICHT! sondern die Info an Tourenchef.
 - c. Beschreibung: hier erfasst du spontane TN, die nicht angemeldet waren und die du dennoch und entgegen deiner TN-liste mitnimmst.
 - d. Bei alternativer Tour bitte angeben Tourenziel und Code (Tourentyp/Anforderung/Schwierigkeit)
 - e. Tourenrapport speichern. Du kannst den Rapport im Ansichtslayout jederzeit bei dieser Tour wieder anpassen, bis du ihn einreichst (nächster Punkt f.)
 - f. Tourenrapport einreichen (ab dann kannst du den Rapport nicht mehr anpassen)
 - g. Tourenchef kann den Tourenrapport sehen und korrigieren (Rolle TCH). Wenn er ihn zurückweist, bekommst du ein Mail vom Tourenchef und du kannst den Rapport nochmal anpassen + einreichen.
9. Jemand schreibt den Tourenbericht auf der Website (NICHT auf ClimbIT), und hängt Bilder und Fotos dazu. Jedes Mitglied hat Schreibrechte für Tourenberichte auf der Website. Es können also mehrere TN schreiben und/oder Fotos aufladen.
10. TourenleiterIn gibt den Tourenbericht auf der Website frei . [Anleitung Tourenbericht](#).

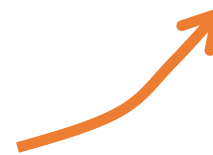
Anleitungen lesen

ClimbIT ist nicht nur intuitiv.

ClimbIT ist für den SAC Hoher Rohn konfiguriert.

Es gibt einen spezifischen Workflow für den SAC Hoher Rohn.

Dokument über Workflow in «Hilfe»



2 WAS DU NICHT DARFST:

- Du darfst dir in ClimbIT KEIN NEUES BENUTZERKONTO ERÖFFNEN. Du hast schon einen.
- Du darfst dich auf der Testumgebung NICHT ZU ECHTEN TOUREN anmelden, sondern nur auf test-Touren. Dazu das Wort «test» im Tourenziel eingeben.
- ÜBE NICHT MIT ECHTEN TOUREN auf der Test-Umgebung. Erstelle Test-Touren zum Üben.
- Ab Datum Tourenstart: TEILNEHMERINNEN NICHT STORNIEREN!
(Layoutansicht bei «Liste TN» rechts auf «TN Status ändern» von «bestätigt» auf «stornieren» nur VOR dem Tourenstart!!! 1 Tag oder mehr vor dem Tourenstart darfst du TN stornieren).
Am Tag der Tour und danach: TN, die nicht auf der Tour erscheinen vermerkst du im Rapport! TN, die angemeldet und bestätigt waren, markierst du im Rapport. z.B. krank, nicht erschienen.
- Eine blau markierte Tour in der Tourenliste darfst du NICHT EDITIEREN. Die Tour hat stattgefunden. (wenn du diese Tour nämlich von «veröffentlicht» auf «neu» setzt, kannst du sie niemals mehr in die Anzeige zurückholen, weil das Startdatum in der Vergangenheit liegt und das einen Fehler generiert.)
- Informationen zur Tour gibst du NACH dem Tourstart nur noch im Rapport ein.
- Die TOUR EINES ANDEREN TL DARFST DU NICHT EDITIEREN, ohne Auftrag. Aber das war ja bis anhin auch schon so im alten System und es hat wunderbar respektvoll geklappt. (Wie im alten System kannst du jede Tour editieren, auch die anderer Tourenleitender.)
- TOURENBERICHTE NICHT IN CLIMBIT schreiben (lassen). Tourenbericht erfassen wir immer auf unserer Website.
- Es dürfen KEINE TOURENLEICHEN IM KELLER BLEIBEN: d.h.
 - a) wenn du eine Tour anpassen musst, bitte die TOUR NICHT KOPIEREN, sondern EDITIERE sie und schalte sie so wieder frei.
 - b) Touren, die du nicht publizieren möchtest bitte NICHT AUF «ABGESAGT» setzen. Touren sind dann trotzdem sichtbar. Wenn du eine Tour nicht publizieren möchtest, setze die Tour zurück auf «neu» (gelber Stern). Touren «neu» sind nicht sichtbar für die Öffentlichkeit.
 - c) Eine Tour im Status «neu» kannst du löschen. Was du nicht mehr willst, lösche bitte.
- Der Link zur ClimbIT Test-Umgebung ist nur für TourenleiterInnen zum Üben. Du darfst DEN LINK ZUR TEST-UMBEGEBUNG NICHT WEITERGEBEN, damit sich keine Mitglieder über die Test-Umgebung anmelden.

Jede Tour mit «Auskunft» - Kontakt

Meine Tourenausschreibung

Kontakt für Infos zur Tour
Telefonnummer / Mail

sichtbar für alle nicht-Eingeloggten
für eine einfache Auskunft

climbIT

Anmeldung erforderlich

Keine Internet Anmeldungen gewünscht! Anmeldung Kontakt..

Tourentyp * H K BO KS BI W AW S SB
 SS LL E AU CL

Anforderung * A B C

Schwierigkeit L WS WS+ ZS- ZS ZS+ S- S
 S+ SS- SS SS+
 3a 3b 3c 4a 4b 4c 5a 5b 5c
 5c+ 6a- 6a 6a+ 6b 6b+ 6c 6c+
 7a

Erklärungen zu den verwendeten Abkürzungen findest du [hier](#).

[▶ Zusätzliche TourenleiterInnen ausklappen](#)

Auskunft

Fahrplan

Billet lösen

Treffpunkt

Zeitpunkt :

Verkehrsmittel

Reisekosten

Rückreise (geplant)

Ausrüstung

Tour löschen

z.B. doppelt vorhandene Touren = Dubletten



Karten

Hilfsmittel

Zeitrahen

Höhendifferenz

Verpflegung

Unterkunft

Unterk.Kosten

Sonstige Kosten

Tourstatus ändern **neu** ▼

Aktiviere die folgende Checkbox um dem Redakteur des Tourenprogramms zu signalisieren, dass du mit der Eingabe der Daten zu dieser Tour fertig bist.

Bereit zum Veröffentlichen

Damit keine Dubletten entstehen:
Touren editieren!
Nicht neu erfassen, wenn schon da.

löschen

Status NEU

Datum ▲	Tag	Tourbezeichnung	Hauptgruppe	Code	TourenleiterIn	
★ 02.02.2021	Di-Mi	test-maya-veröffentlicht	Sektion	H/A/S+	Maya Albrecht	 

Gäste hinzufügen



test-maya-veröffentlicht

Tourenhinweise Teilnehmerliste exportieren E-Mail an Alle Anmeldeschluss ändern Anmeldung schliessen Tour absagen Teilnehmer hinzufügen Kalendereintrag herunterladen

TourenleiterIn	Maya Albrecht	Tourengruppe	Sektion, JO (14-22J)
Datum	2.2.2021-3.2.2021 [Di-Mi]	Tourenstatus	Veröffentlicht
Anmeldung ab	keine Einschränkung	Tourenwoche	<input type="checkbox"/>
Anmeldeschluss	1.2.2021	BergführerIn	<input type="checkbox"/>
Tourencode	H/A/S+		

Tourendetails

dfs

Tourenhinweise Teilnehmerliste exportieren E-Mail an Alle Anmeldeschluss ändern Anmeldung schliessen Tour absagen Teilnehmer hinzufügen Kalendereintrag herunterladen

- Sektionsmitglieder melden sich **IMMER** selber an (als TL darauf bestehen)
- Echte Gäste: einen Printscreen schicken oder die relevanten Angaben erfragen per Mail, oder am Telefon die Angaben eingeben.
- Keine ClimbIT Konti für Gäste eröffnen

Tourenangebot > test-maya-veröffentlicht > Teilnehmer hinzufügen

Teilnehmer hinzufügen

Hiermit fügst du nur einen neuen Teilnehmer/eine neue Teilnehmerin zu der Tour hinzu. Du erstellst weder ein neues Profil, noch werden bereits vorhandene Daten anderer Teilnehmer verändert.

Kontaktdaten

Vorname *

Strasse *

Nachname *

Hausnummer

Adresszusatz

Postleitzahl *

Stadt *

Land *

Telefon privat *

Mobil Nr.

Telefon gesch.

E-Mail

Notfallkontaktdaten

Kontakt Person 1 *

Telefon *

E-Mail

Kontakt Person 2

Telefon

E-Mail

Weitere Angaben

Geburtsdag

SAC Mitgliedschaft

SAC Mitglied *

Erfahrung

Einsetzbar als Seilschaftsführer Ja Nein Weiss nicht

Kenntnisse in Knotentechnik Keine Wenig Mittel Viel

Rapport nach der Tour

Infos für TCH. Rapport ≠ Tourenbericht.



21.09.2019	Sa	Tour im Glarnerland	Sektion	AW/B/T	3TZ	
19.10.2019	Sa	Vorderglärnisch Süd 2327m	Sektion	AW/B/T	3TZ	
19.10.2019	Sa	Vorderglärnisch Süd 2327m	Sektion	AW/B/T	3TZ	

Tourenangebot › Vorderglärnisch Süd 2327m

Tourenhinweise Teilnehmerliste exportieren E-Mail an Alle Teilnehmer hinzufügen Tourenrapport erstellen Kalendereintrag herunterladen

TourenleiterIn		Tourengruppe	Sektion
Datum	19.10.2019 [Sa]	Tourenstatus	Veröffentlicht
Anmeldung ab	keine Einschränkung	Tourenwoche	<input type="checkbox"/>
Anmeldeschluss	11.10.2019	BergführerIn	<input type="checkbox"/>
Tourencode	AW/B/T5		

Tourendetails

19. Oktober (SA)
 Von Schwändi oberhalb Schwanden steigen wir via Siententobel über einen steilen schmalen Pfad, im oberen Teil etwas ausgesetzt zum Vorder Glärnisch auf.
 Der Abstieg erfolgt über Glärnischplangge nach Hinter Saggberg und hinunter nach Rhodanenberg.
 Aufstieg 1600hm, Abstieg 1450hm, Marschzeit, ca. 8Std.
 Voraussetzung zur Teilnahme: sicheres Gehen in steilem, teils ausgesetztem Gelände.

Tourenhinweise Teilnehmerliste exportieren E-Mail an Alle Teilnehmer hinzufügen Tourenrapport erstellen Kalendereintrag herunterladen

~~**Tourenbericht erstellen**~~ Du hast hier die Möglichkeit einen Tourenbericht zu erstellen und ein Fotoalbum, Video oder einen externen Tourenbericht zu verlinken.

NO! TB erstellen wir auf der Website!

Tourenangebot › SFITL Pool Camp › Tourenrapport

Tourenrapport

Hier kannst du den Tourenrapport für deine Tour "SFITL Pool Camp" ausfüllen und speichern.

Wurde die Tour durchgeführt?

Durchgeführt Nicht durchgeführt

Beschreibung (Route, Zeiten, Verhältnisse, Wetter, Besonderes)

Beschreibung *

Bei Änderung, Bezeichnung der Ersatztour

Ersatztour in % Tourencode

Spezialleistungen (z.B. Telefon, Porti etc.)

Auto (km)

OV (1/2 Tax)

Übernachtung inkl. HP

Sonstiges1

Sonstiges2

Begründung zu Sonstiges1 (z.B. Bergführer Honorar)

Begründung zu Sonstiges2

IBAN

TeilnehmerIn	Adresse	Anmeldestatus
<input checked="" type="checkbox"/> Xavier Melontry	Luchweg, 16 Luchweg, 16, 8135 Langnau am Albis, Schweiz	Bestätigt
<input checked="" type="checkbox"/> Marianne Rada	Hügem 17, 8833 Samstagern, Schweiz	Bestätigt
<input checked="" type="checkbox"/> Hansjörg Temperli	Dialogweg 6, 8050 Zürich, Schweiz	Bestätigt

Einreichen

Einreichen

AtMiere die folgende Checkbox um den Tourenrapport einzureichen. Der Tourenrapport wird dadurch für die Genehmigung und anschließende Ausbezahlung freigegeben. Allerdings kannst du den Tourenrapport nach dem Einreichen nicht mehr bearbeiten.

Tourenrapport speichern

Zusätzliche TN

Tourenbericht schreiben

IMMER auf der Website
Online geht der Bericht nur dort.



Info von Autor*in

TL schalten frei
setzen Position auf Website

Titel	Tourenleiterin	Startdatum	Enddatum	Text fertig	Bilder fertig	Bericht veröffentlicht	Datum für die Startseite
Albigna (CL/B) Maya Albrecht	Maya Albrecht	2017-09-30	2017-10-01	Ja	Ja	Ja	2017-10-01
Arte Albigna (CL/B) Maya Albrecht	Maya Albrecht	2017-09-08	2017-09-10			Nein	2017-09-10
Be...						Nein	2016-06-19
Frä...				Ja	Ja	Ja	2015-08-30

Text fertig
Der Text ist eingegeben. Info von AutorIn an TL.
Aktualisieren! (blauer Knopf).

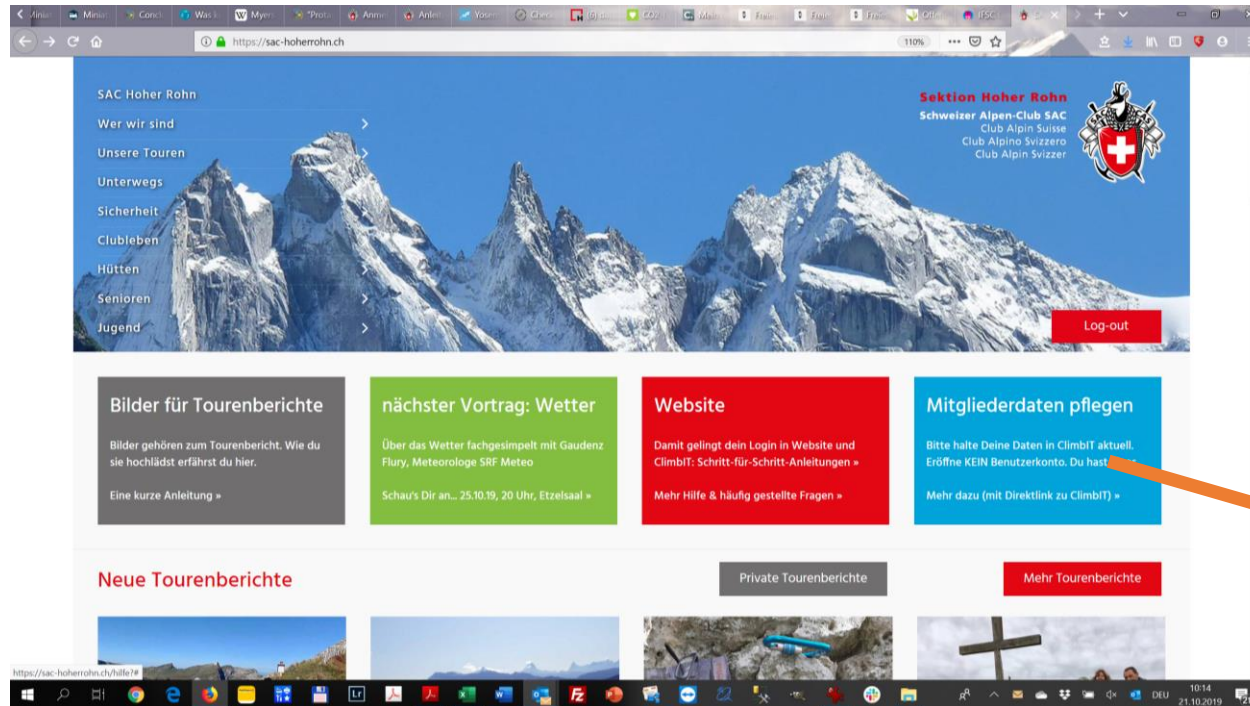
Bilder fertig
Bilder aller TeilnehmerInnen sind hochgeladen. Info von AutorIn an TL.
Aktualisieren! (blauer Knopf).

Bericht veröffentlichen
Nur wenn TL diese Checkbox aktiviert, erscheint der Bericht auf der Start- und der Berichtseite!
Aktualisieren! (blauer Knopf).

Datum für die Startseite
TL bitte ein Datum eingeben! Der Bericht mit dem neuesten Datum erscheint als erster auf der Startseite.
Aktualisieren! (blauer Knopf).

01.10.2017

Kurzlink auf CimbIT



Wie pflege ich meine Mitgliederdaten?

Deine Mitgliederdaten liegen in CimbIT auf deinem Profil und in deinem Benutzerkonto.

Malladresse

- Deine Malladresse passt du im CimbIT Benutzerkonto selber an. [Mein Passwort und Mail ändern](#), [Benutzername abfragen](#), [Erstes Login!](#)
- Dein E-Mail ist wichtig für die SAC Sektion Hoher Rohn. Wir erreichen dich über Dein Mail mit unseren Newslettern. Du brauchst eine Mail für Tourenanmeldungen, und das ganze Tourenwesen baut auf der Erreichbarkeit über Mail auf. [Warum meine Malladresse wichtig ist](#).

CimbIT-Profilangaben

- Dein CimbIT-Profil passt du selber an und hältst es aktuell.
- Dein CimbIT-Profil enthält Deine Personendaten, Notfallkontakte, Bergerfahrung, usw. Dies ist bei einer Tourenanmeldung wichtig für Deine Tourenleiterin.
- Dein CimbIT-Profil enthält auch deine Postadresse. Du passt diese in deinem Profil selber an. Teilst uns aber jede Änderung deiner Postadresse bitte an [Mitgliederwesen](#) mit. Wir melden deine Postadresse nach Bern weiter. (siehe Abschnitt unten)
- Das CimbIT-Profil enthält Pflichtfelder (mit *), u.a. deine Telefonnummer (Falls du kein Festnetzanschluss hast, gib dort auch bitte [deine Mobilnummer](#) ein.)

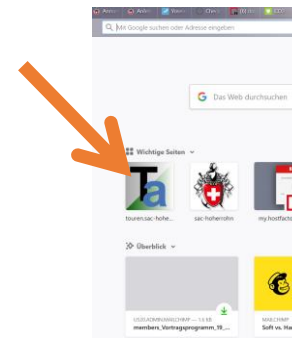
Direktlink zu CimbIT

- Eine Adressänderung teilst du UNSEREM [Mitgliederwesen](#) mit einer Mail mit. **Wir melden die Änderung für dich nach Bern weiter**. Auch der Zentralverband verwaltet Deine Adressdaten, die Systeme (Bern und HoherRohn) sind nicht synchronisiert. Bern schickt dir Post, z.B. die Mitgliederrechnung oder «die Alpen». Bedenke: Wenn du deine neue Adresse nur in CimbIT anpasst, merkt das Bern nicht: Die Post von Bern geht weiterhin an die alte Adresse.

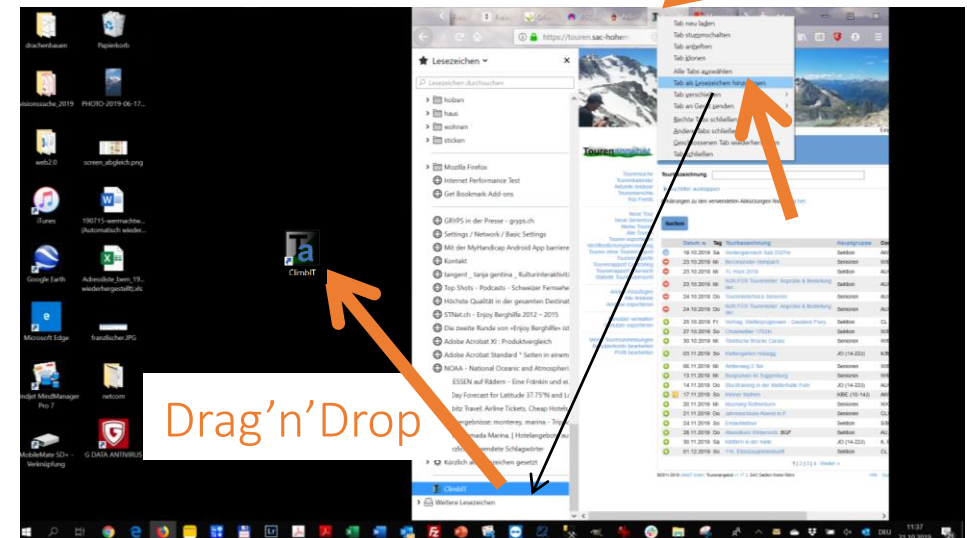
- Zugang über die Website / Hilfe (Wie pflege ich meine Mitgliederdaten?)
- oder über jede Tourenanmeldung via die Website

Kurzlink auf CimbIT

- oder in Browser eingeben: <https://touren.sac-hoherrohn.ch/>
- oder im Browser kürzlich benutzte Web-Auswahl



- oder Verknüpfung auf Desktop



MERCI für dein Engagement !

Bei Fragen: webmaster@sac-hoherrohn.ch

Und bei den PoweruserInnen

<https://sac-hoherrohn.ch/hilfeseite/ansprechpersonen-fuer-hilfe/>

